

**АЛЬБОМ ТЕХНІЧНИХ РІШЕНЬ
ПО ВЛАШТУВАННЮ СИСТЕМИ
ФАСАДУ ШАРУВАТОЇ КЛАДКИ
З ОБЛИЦЮВАННЯМ
ДЕКОРАТИВНОЮ ЦЕГЛОЮ**

Шифр: ФАС-05

SD ФАСАД СТАНДАРТ

Інв. № об.	
Підпис і дата	
Зам. інв. №	

Київ 2024



Лист погодження

№	Організація, посада, П.І.Б.	Підпис	Дата
1			
2			
3			
4			
5			
6			
7			
8			
9			
10			

Зам. інв. №	
Підпис і дата	
Інв. № об.	

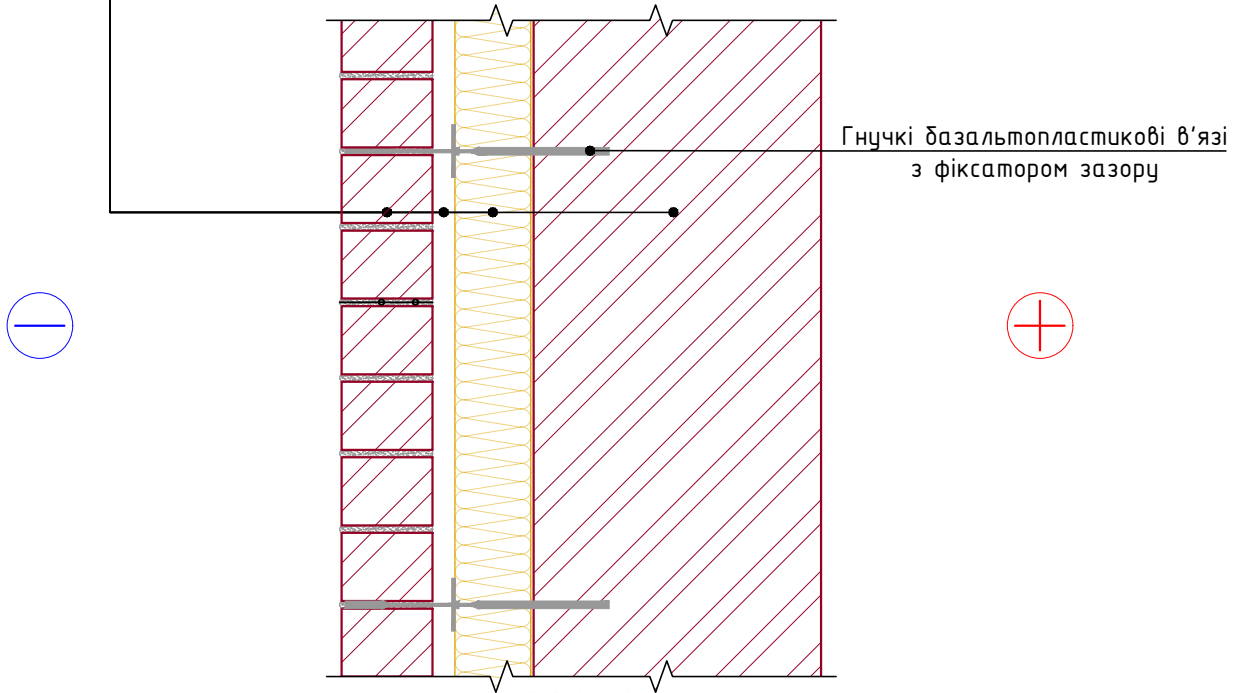
Зм.	Кіл.	Арк.	№ док.	Підпис	Дата
Розробив					
Н. контр.					

Будівельні системи SWEETONDALE		
Стадія	Аркуш	Аркуш
Р	м.2	-
Аркуш	Аркушів	
SD ФАСАД СТАНДАРТ		
Лист погодження		



Склад системи

- Облицювальна цегла
- Вентильований зазор 20-40 мм
- Плити мінераловатні THERMOWOOL BLOCK STANDARD 45
- Несуча / самонесуча частина стін



Система маркування систем та вузлів

ФАС-05-В.1.1-2024.06

- Система (ФАСАД)
- Номер системи (СТАНДАРТ)
- Номер вузла в альбомі системи
- Дата останньої редакції

Зам. інв. №	
Підпис і дата	
Інв. № об.	

Зм.	Кіл.	Арк.	№ док.	Підпис	Дата



Відомість креслень по влаштуванню кутів будівлі

№	Назва	Шифр
1.1	Внутрішній вертикальний кут	V.1.1
1.2	Зовнішній вертикальний кут	V.1.2

Відомість креслень по влаштуванню цоколя

№	Назва	Шифр
2.1	Примикання до неутепленого цоколя	V.2.1
2.2	Примикання до утепленого цоколя	V.2.2

Відомість креслень по влаштуванню прорізів

№	Назва	Шифр
3.1	Примикання до віконного блоку	V.3.1

Відомість креслень по влаштуванню деформаційних швів будівлі

№	Назва	Шифр
4.1	Деформаційний шов	V.4.1

Відомість креслень по влаштуванню примикання до плити перекриття

№	Назва	Шифр
5.1	Влаштування системи в зоні плити перекриття	V.5.1

Відомість креслень по влаштуванню сполучень з іншими фасадами

№	Назва	Шифр
6.1	Стик штукатурного фасаду та фасаду з облицювальною кладкою. Горизонтальний розріз	V.6.1
6.2	Стик вентиляованого фасаду та фасаду з облицювальною кладкою. Горизонтальний розріз	V.6.2
6.3	Стик вентиляованого фасаду та фасаду з облицювальною кладкою. Вертикальний розріз. Варіант 1	V.6.3
6.4	Стик вентиляованого фасаду та фасаду з облицювальною кладкою. Вертикальний розріз. Варіант 2	V.6.4

Зам. інв. №	
Підпис і дата	
Інв. № об.	

						Відомість креслень	Арк.
Зм.	Кіл.	Арк.	№ док.	Підпис	Дата		т.4



Відомість креслень по влаштуванню примикань до різних типів покрівлі

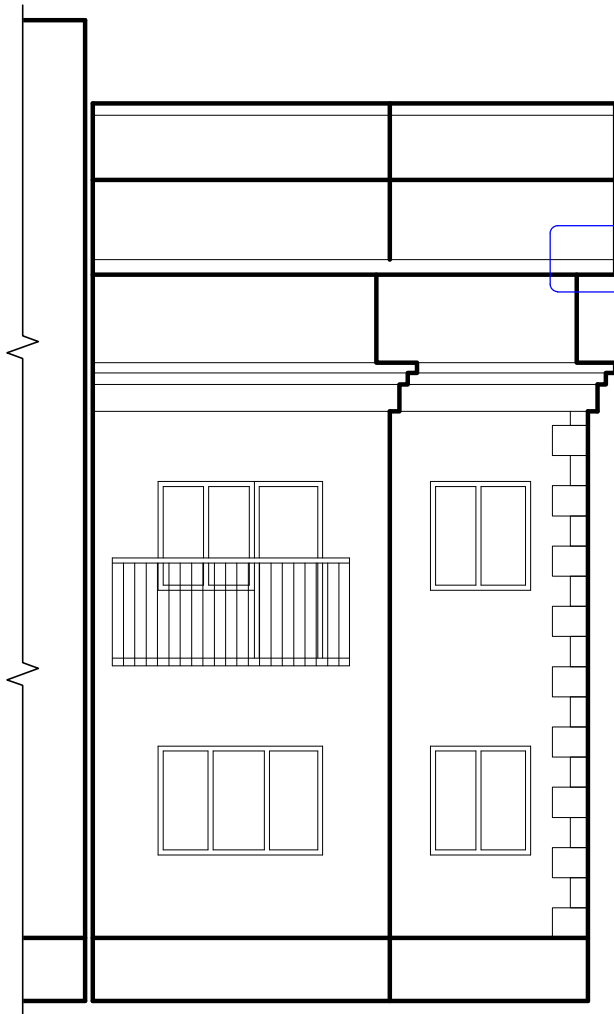
№	Назва	Шифр
7.1	Примикання до плоскої покрівлі з влаштуванням парапету. Варіант 1	B.7.1
7.2	Примикання до плоскої покрівлі з влаштуванням парапету. Варіант 2	B.7.2
7.3	Примикання до плоскої покрівлі із зовнішнім неорганізованим водостоком	B.7.3
7.4	Примикання до плоскої покрівлі із зовнішнім організованим водостоком	B.7.4
7.5	Примикання до скатної покрівлі з холодним горищем. Карнизний вузол	B.7.5
7.6	Примикання до фронтону скатної покрівлі з холодним горищем. Карнизний вузол	B.7.6

Зам. інв. №	Підпис і дата	Інв. № об.							Відомість креслень (продовження)	Арк.
			Зм.	Кіл.	Арк.	№ док.	Підпис	Дата		м.4.1

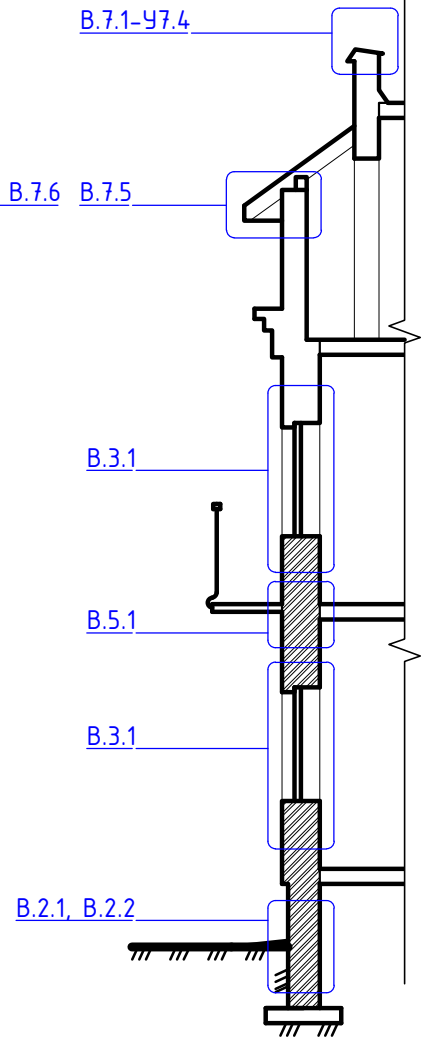


Схема маркування вузлів системи

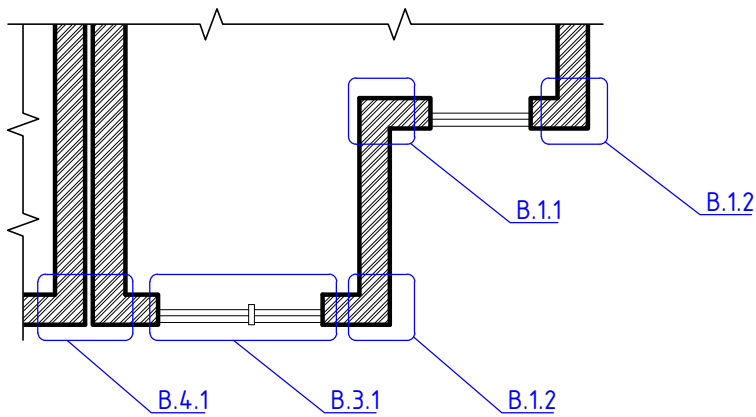
Фасад



Розріз



План



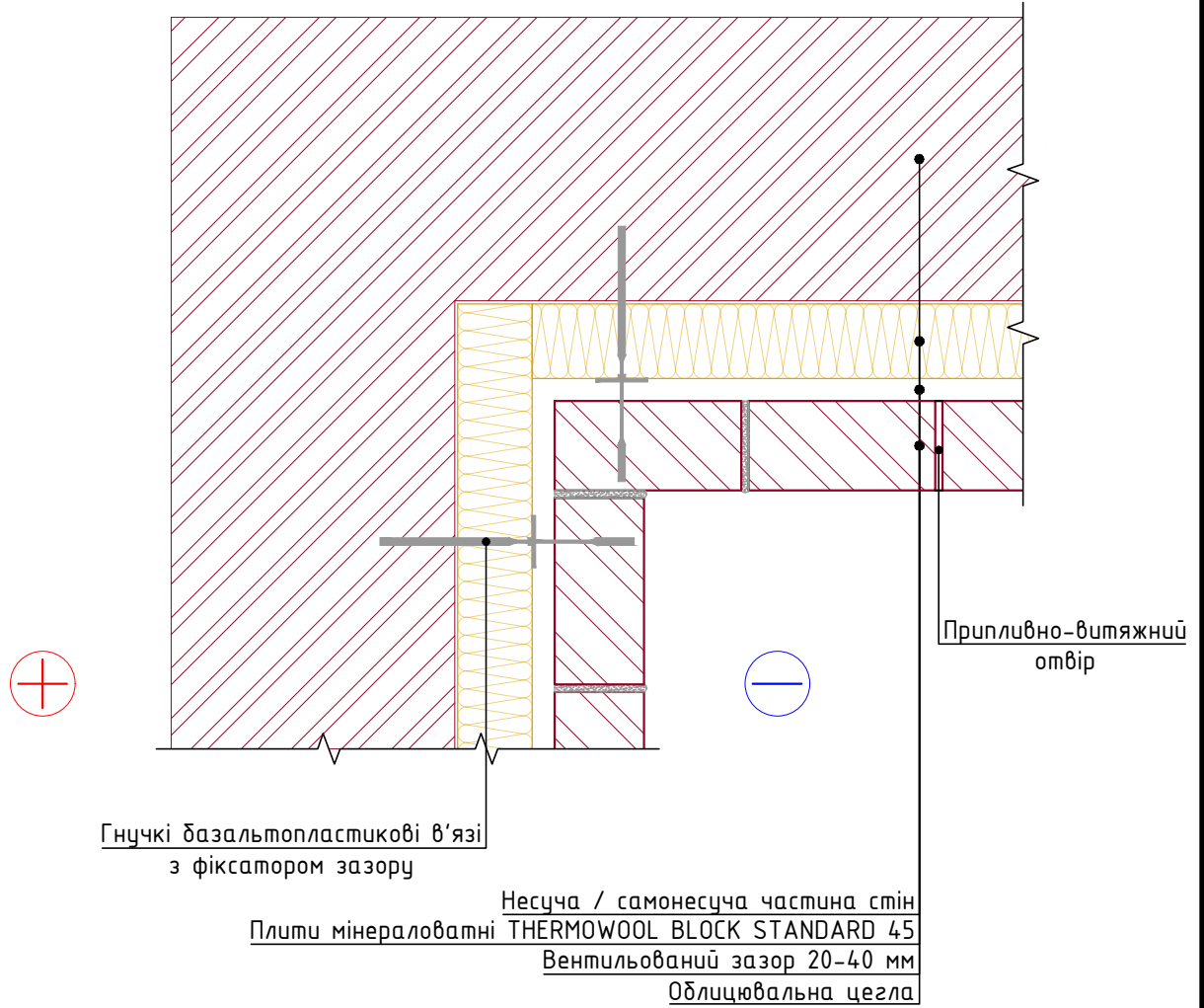
Зам. інв. N°	
Підпис і дата	
Інв. N° об.	

Зм.	Кіл.	Арк.	N° док.	Підпис	Дата

Схема маркування вузлів системи

Арк.
т.5

Внутрішній вертикальний кут

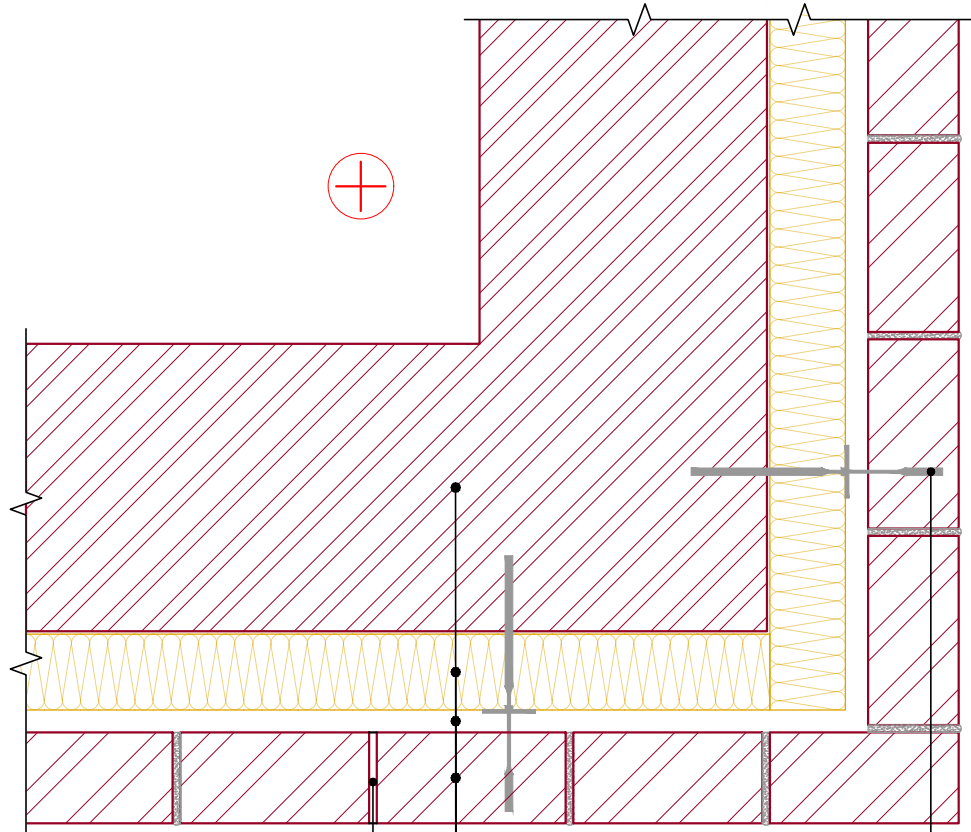


Зам. інв. №	
Підпис і дата	
Інв. № об.	

Зм.	Кіл.	Арк.	№ док.	Підпис	Дата

Внутрішній вертикальний кут

Зовнішній вертикальний кут



Припливно-витяжний отвір

Гнучкі базальтопластикові в'язі з фіксатором зазору

Несуча / самонесуча частина стін
Плити мінераловатні THERMOWOOL BLOCK STANDARD 45
Вентильований зазор 20-40 мм
Облицювальна цегла

Зам. інв. №	
Підпис і дата	
Інв. № об.	

Зм.	Кіл.	Арк.	№ док.	Підпис	Дата

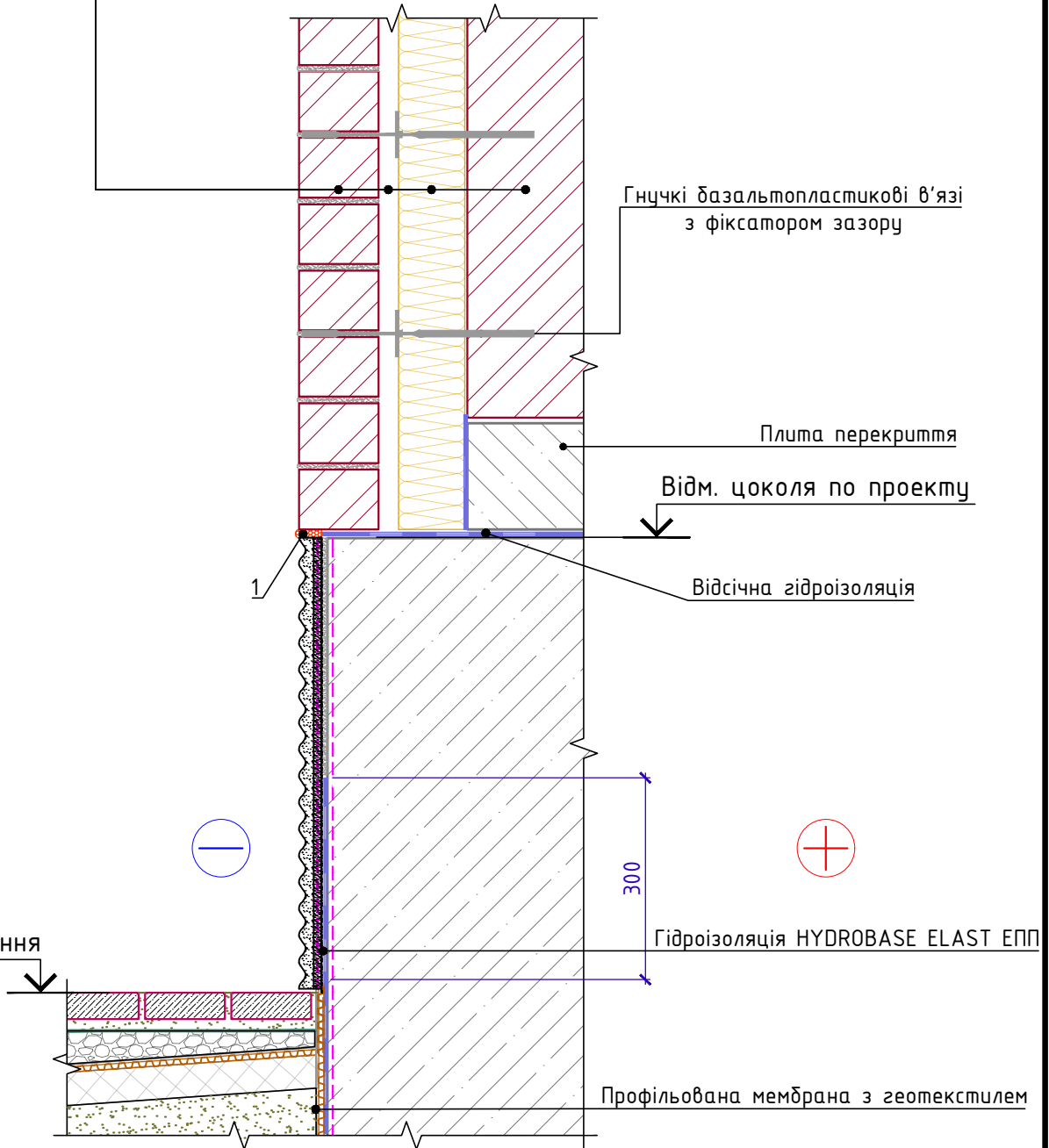
Зовнішній вертикальний кут

Арк.

1.2

Примикання до неутепленого цоколя

Облицювальна цегла
Вентилюваний зазор 20-40 мм
Плити мінераловатні THERMOWOOL BLOCK STANDARD 45
Несуча / самонесуча частина стін

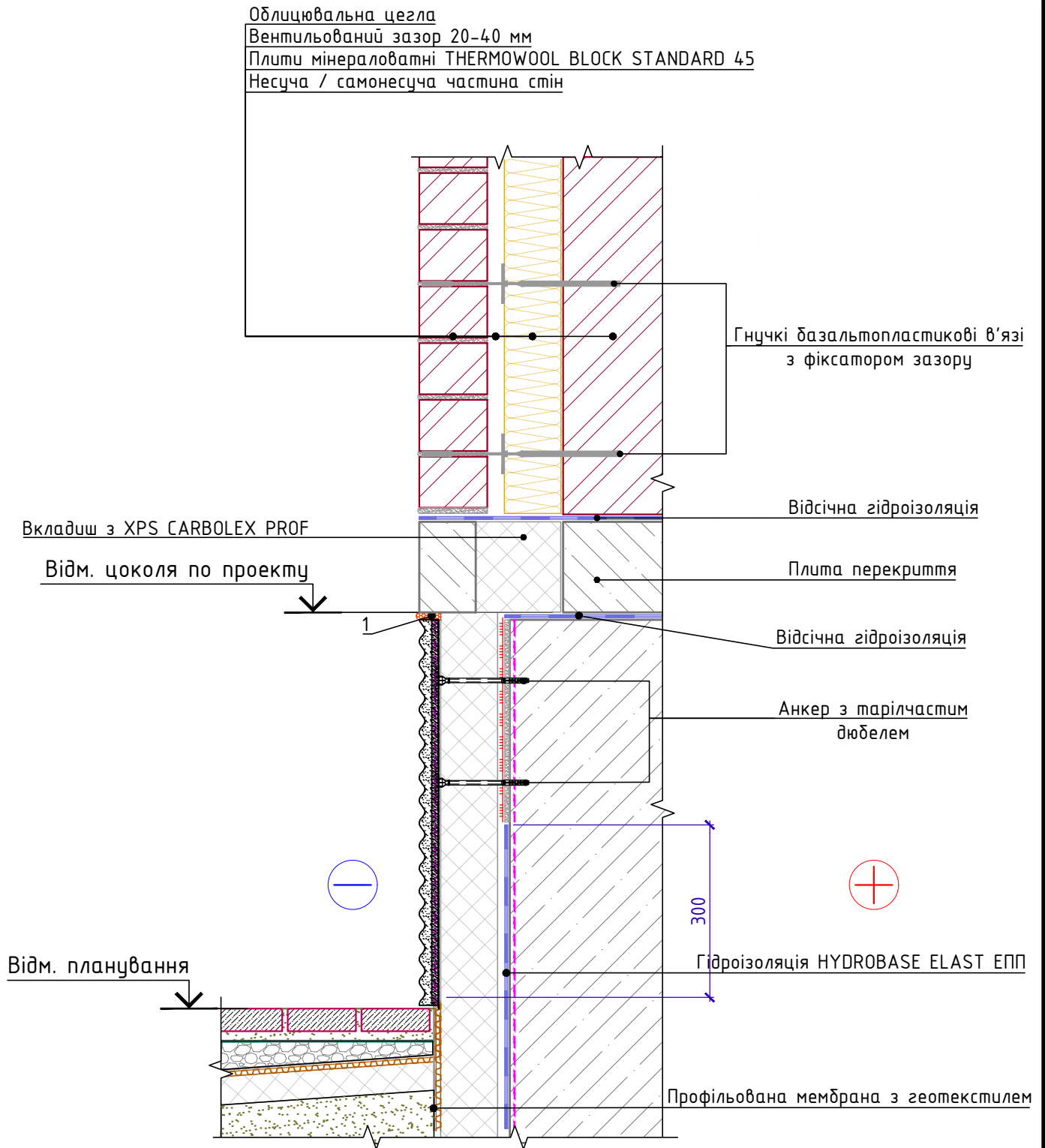


Специфікація на вузол В.2.1-2024.06

Поз.	Найменування	Витрата на 1 м.п. примикання.	Од.вим.	Примітка
1	Герметик універсальний нейтр. силіконовий	за проектом		

Примикання до неутепленого цоколя						Арк.
						2.1
Зм.	Кіл.	Арк.	№ док.	Підпис	Дата	

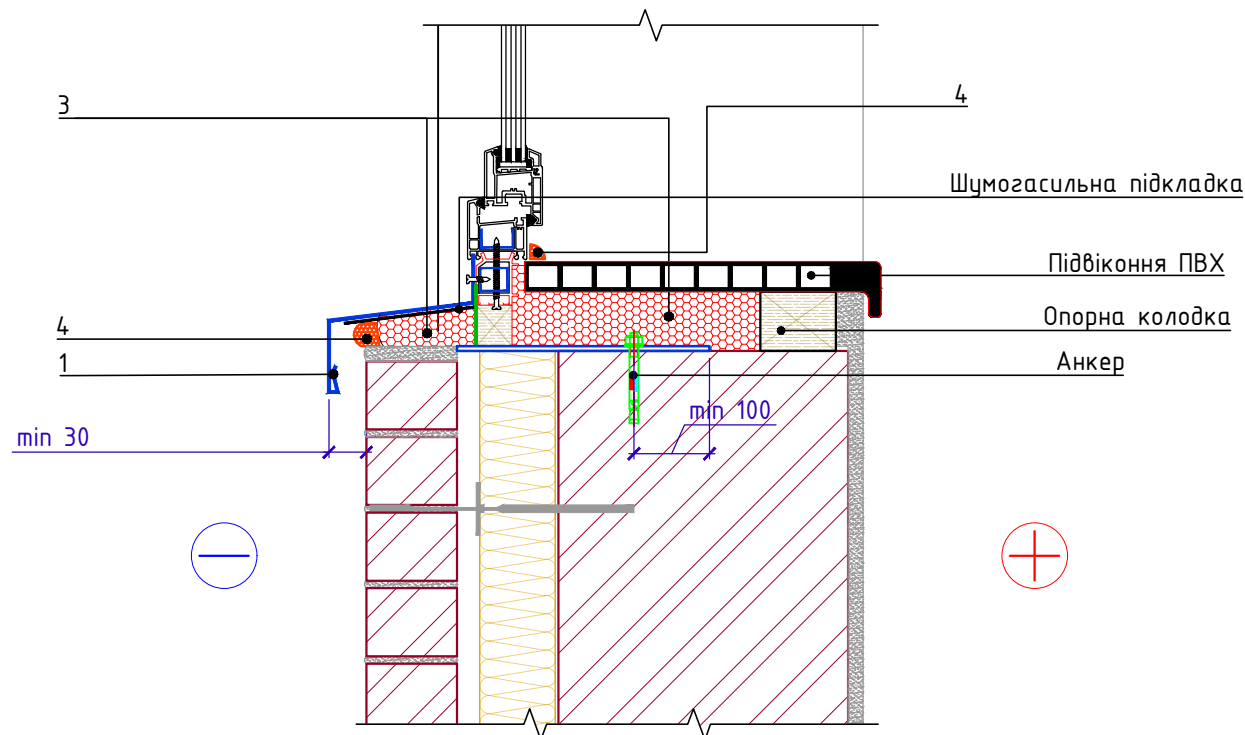
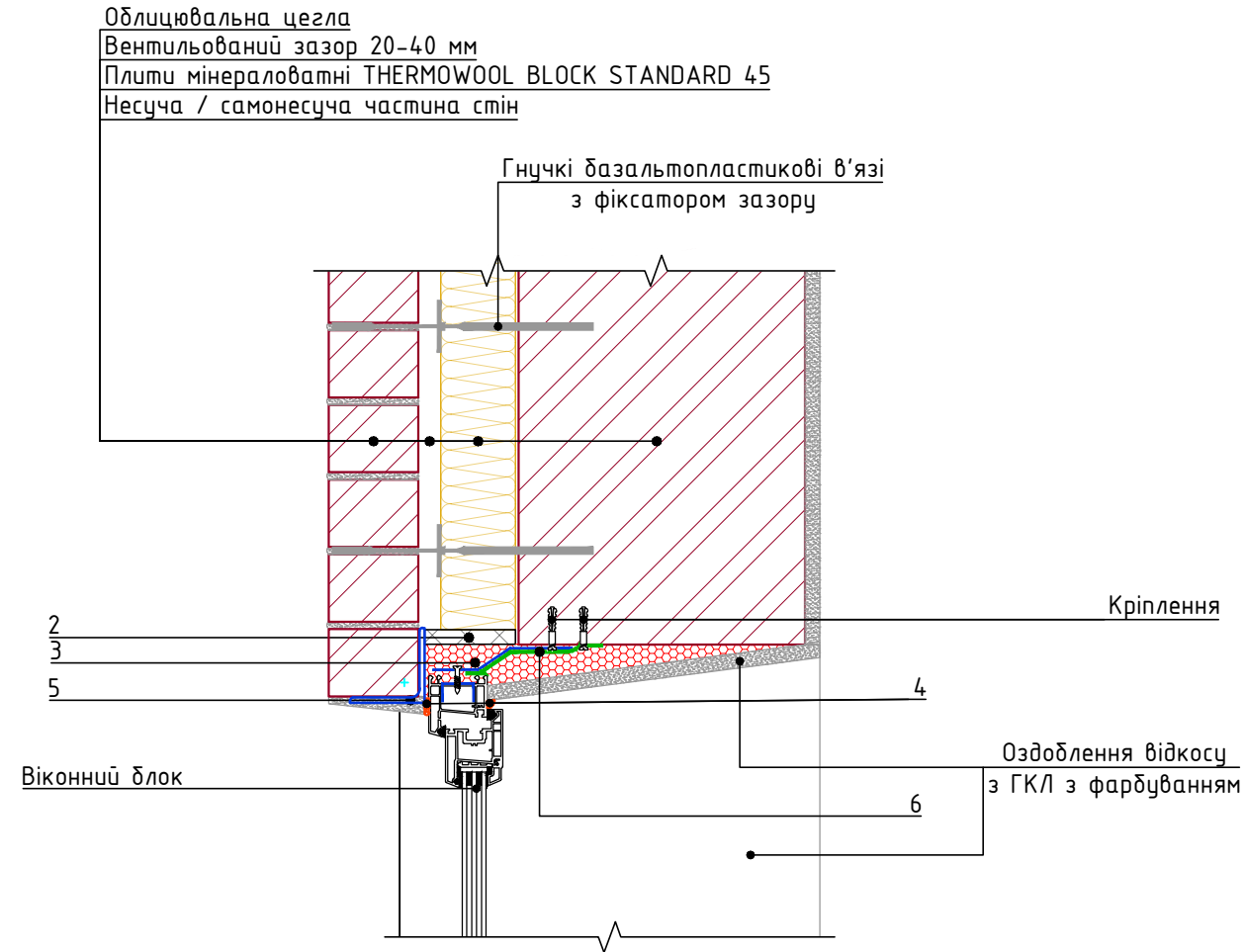
Примикання до утепленого цоколя



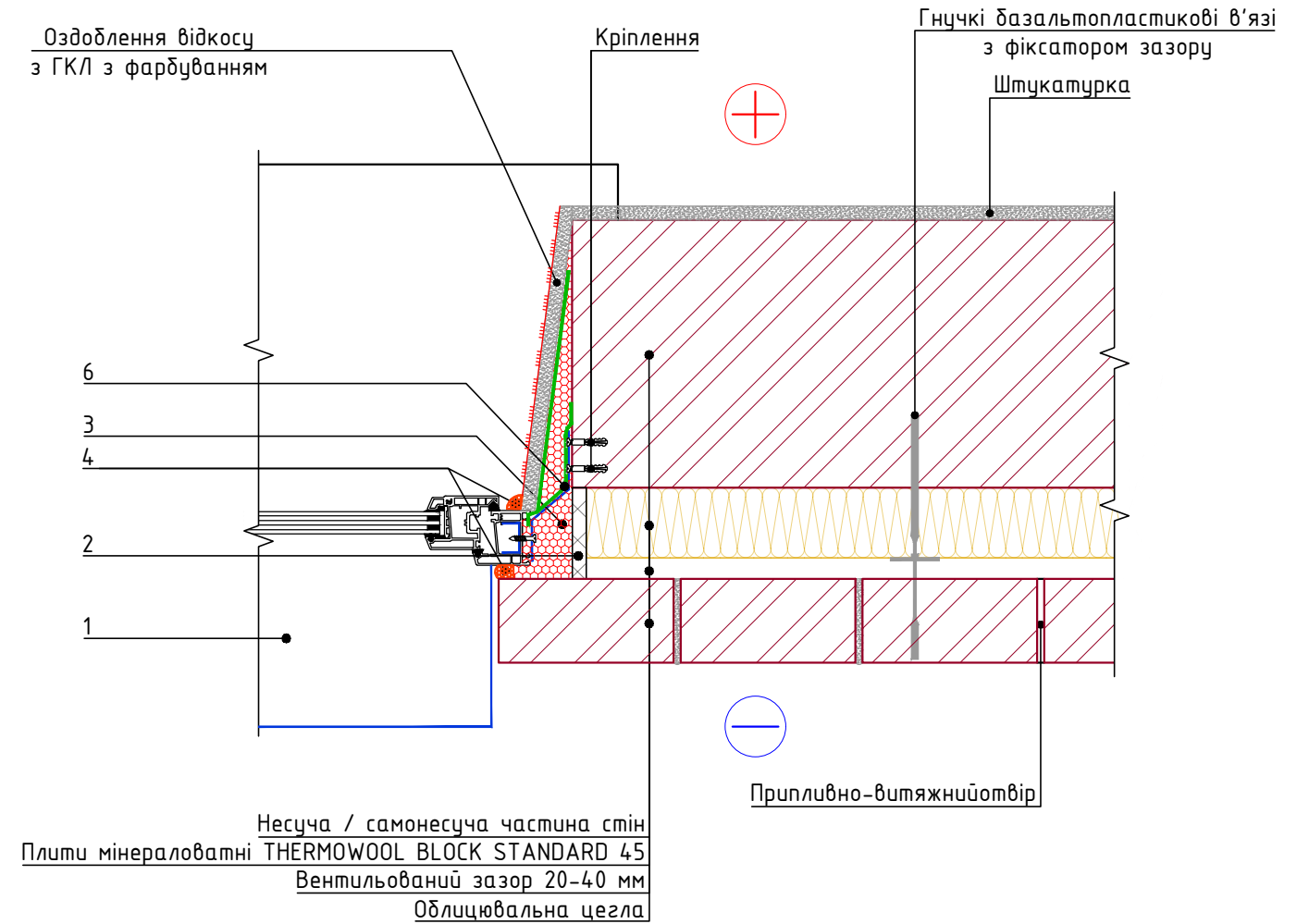
Специфікація на вузол B.2.2-2024.06

Поз.	Найменування	Витрата на 1 м.п. примикання.	Од.вим.	Примітка
1	Герметик універсальний нейтр. силіконовий	за проектом		
Зм.	Кіл.	Арк.	№ док.	Підпис
Примикання до утепленого цоколя				Арк. 2.2

Вертикальний розріз по віконному прорізу



Горизонтальний розріз по віконному прорізу



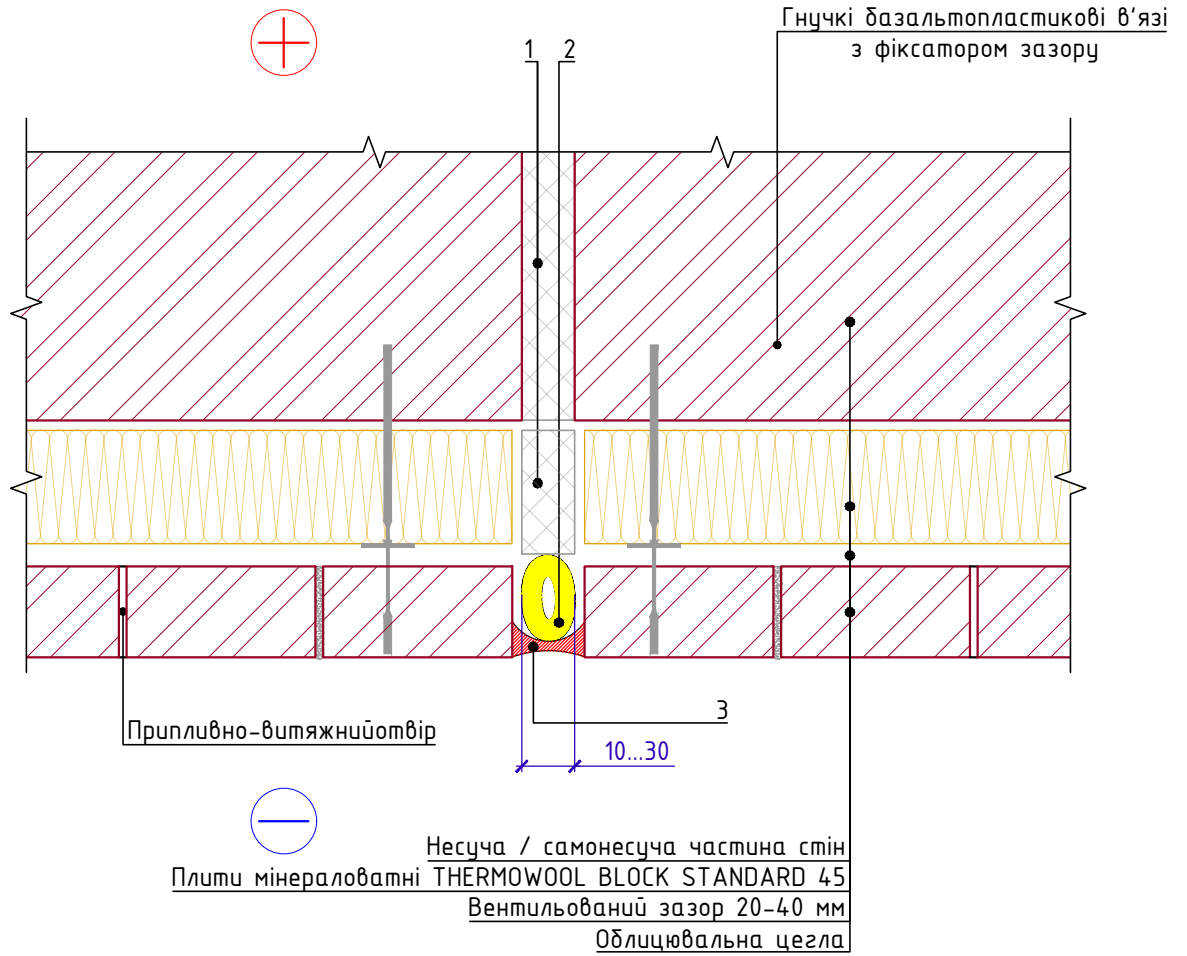
Специфікація на вузол В.3.1-2024.06

Поз.	Найменування	Витрата	Од.вим.	Примітка
1	Відлив з оцинкованої сталі	за проектом	м.п.	
2	Вкладш з XPS CARBOLEX PROF	за проектом	м ³	
3	Монтажна піна	за проектом		
4	Герметик універсальний нейтр. силіконовий	за проектом		
5	Куттик прокатний	за проектом	м.п.	
6	Паропроникний герметик або стрічка	за проектом	м.п.	

Примикання до віконного блоку

Зм.	Кіл.	Арк.	№ док.	Підпис	Дата	Арк. 3.1
-----	------	------	--------	--------	------	----------

Деформаційний шов



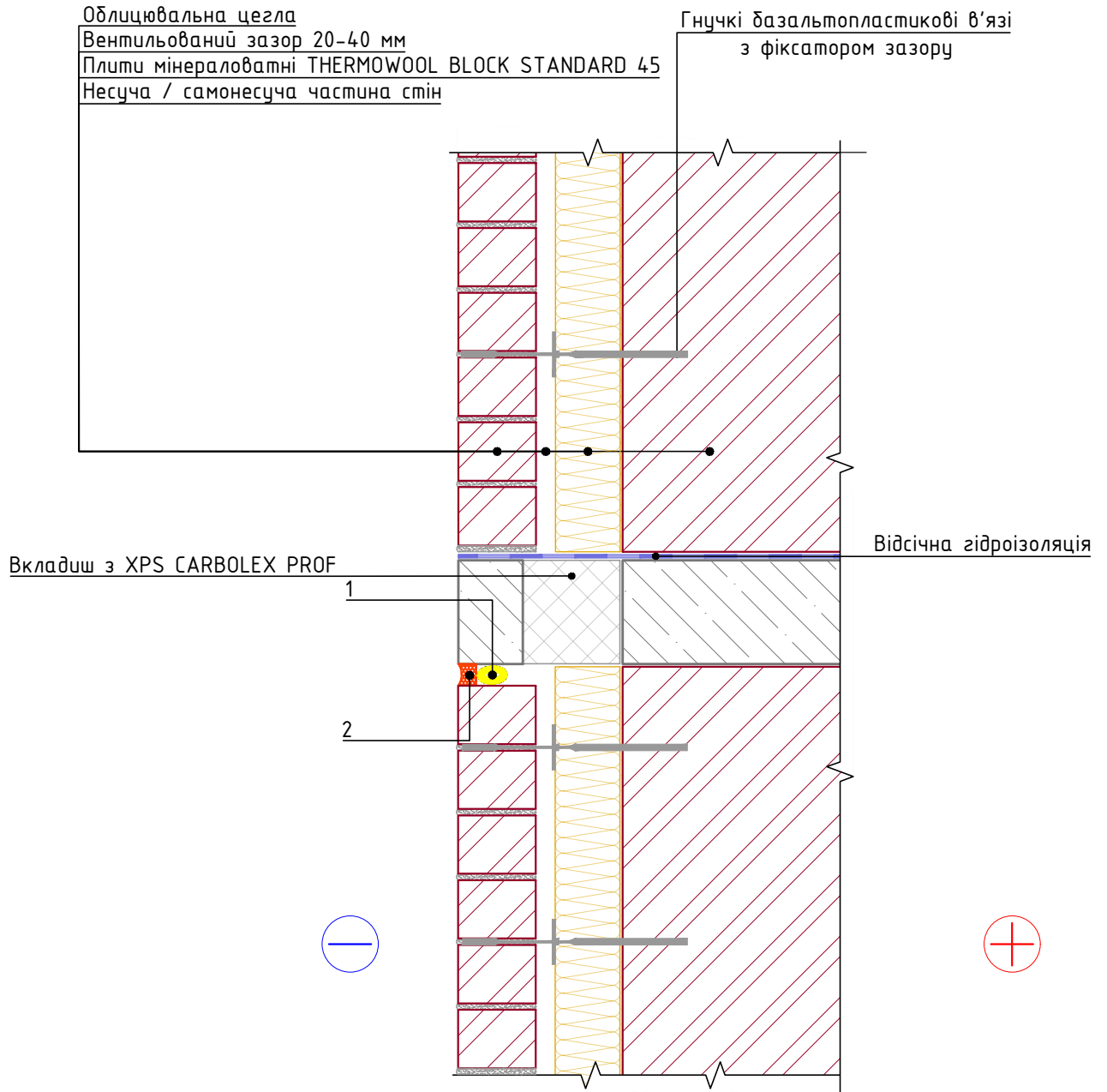
Зам. інв. №	
Підпис і дата	
Інв. № об.	

Специфікація на вузол В.4.1-2024.06

Поз.	Найменування	Витрата на 1 м.п. примикання.	Од.вим.	Примітка
1	Демпфер з XPS CARBOLEX PROF	за проектом	м ³	
2	Джгут ущільнюючий	1,00	м.п.	
3	Герметик поліуретановий	-	-	

Зм.	Кіл.	Арк.	№ док.	Підпис	Дата	Деформаційний шов	Арк.
							4.1

Влаштування системи в зоні плити перекрыття



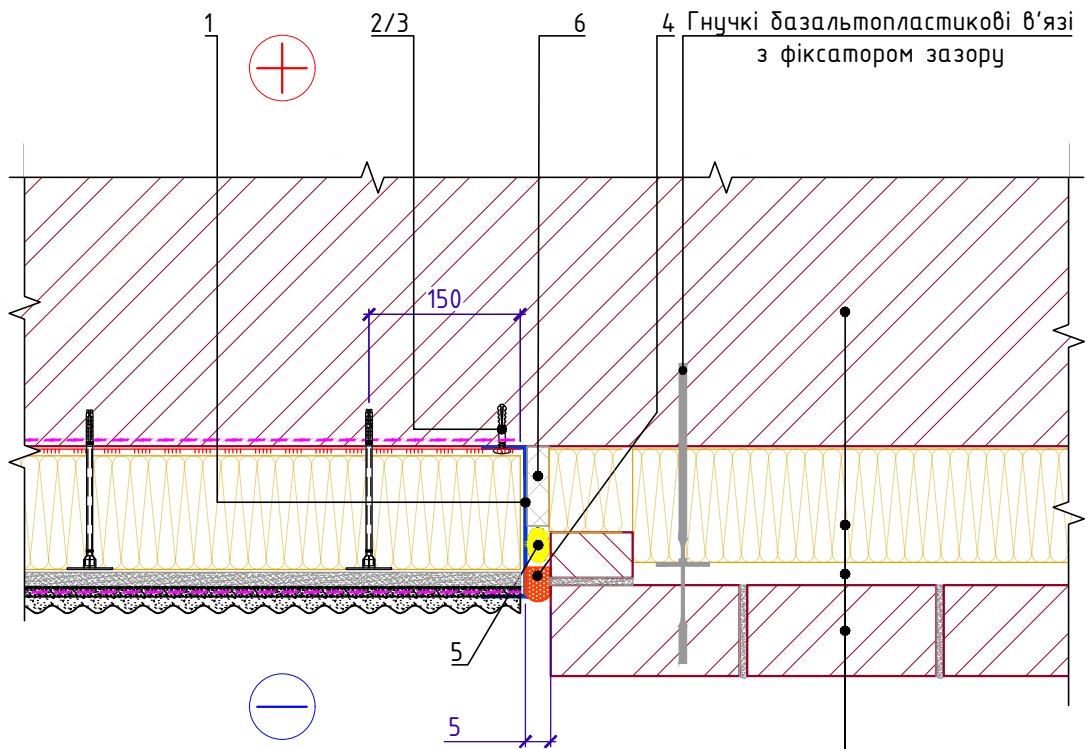
Специфікація на вузол B.5.1-2024.06

Поз.	Найменування	Витрата на 1 м.п. примикання.	Од.вим.	Примітка
1	Джгут ущільнючий	1,00	м.п.	
2	Герметик поліуретановий	-	-	

Зам. інв. №	
Підпис і дата	
Інв. № об.	

Зм.	Кіл.	Арк.	№ док.	Підпис	Дата	Влаштування системи в зоні плити перекрыття	Арк. 5.1
-----	------	------	--------	--------	------	---------------------------------------------	----------

Стик штукатурного фасаду та фасаду з облицювальною кладкою.
Горизонтальний розріз



Несуча / самонесуча частина стін
Плити мінераловатні THERMOWOOL BLOCK STANDARD 45
Вентильований зазор 20-40 мм
Облицювальна цегла

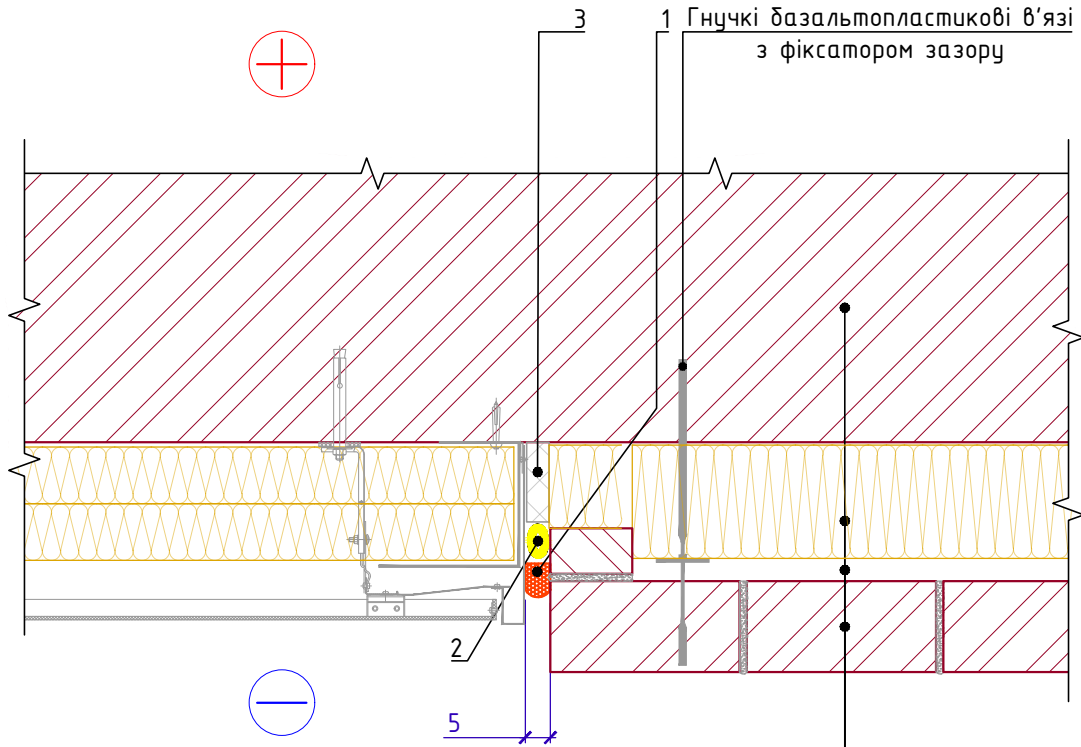
Специфікація на вузол В.6.1-2024.06

Поз.	Найменування	Витрата на 1 м.п. примикання.	Од.вим.	Примітка
1	Цокольний профіль без крапельника	за проектом	м.п.	
2	Саморіз гострокінцевий 4,8x50	5	шт.	
3	Анкерний елемент 8x45	5	шт.	
4	Герметик поліуретановий	-		
5	Джгут ущільнюючий	1,00	м.п.	
6	Демпфер з XPS CARBOLEX PROF	за проектом	м ³	

Стик штукатурного фасаду та фасаду з облицювальною кладкою. Горизонтальний розріз

Арк.
6.1

Стик вентиляованого фасаду та фасаду з облицювальною кладкою.
Горизонтальний розріз



Несуча / самонесуча частина стін
Плити мінераловатні THERMOWOOL BLOCK STANDARD 45
Вентилюваний зазор 20-40 мм
Облицювальна цегла

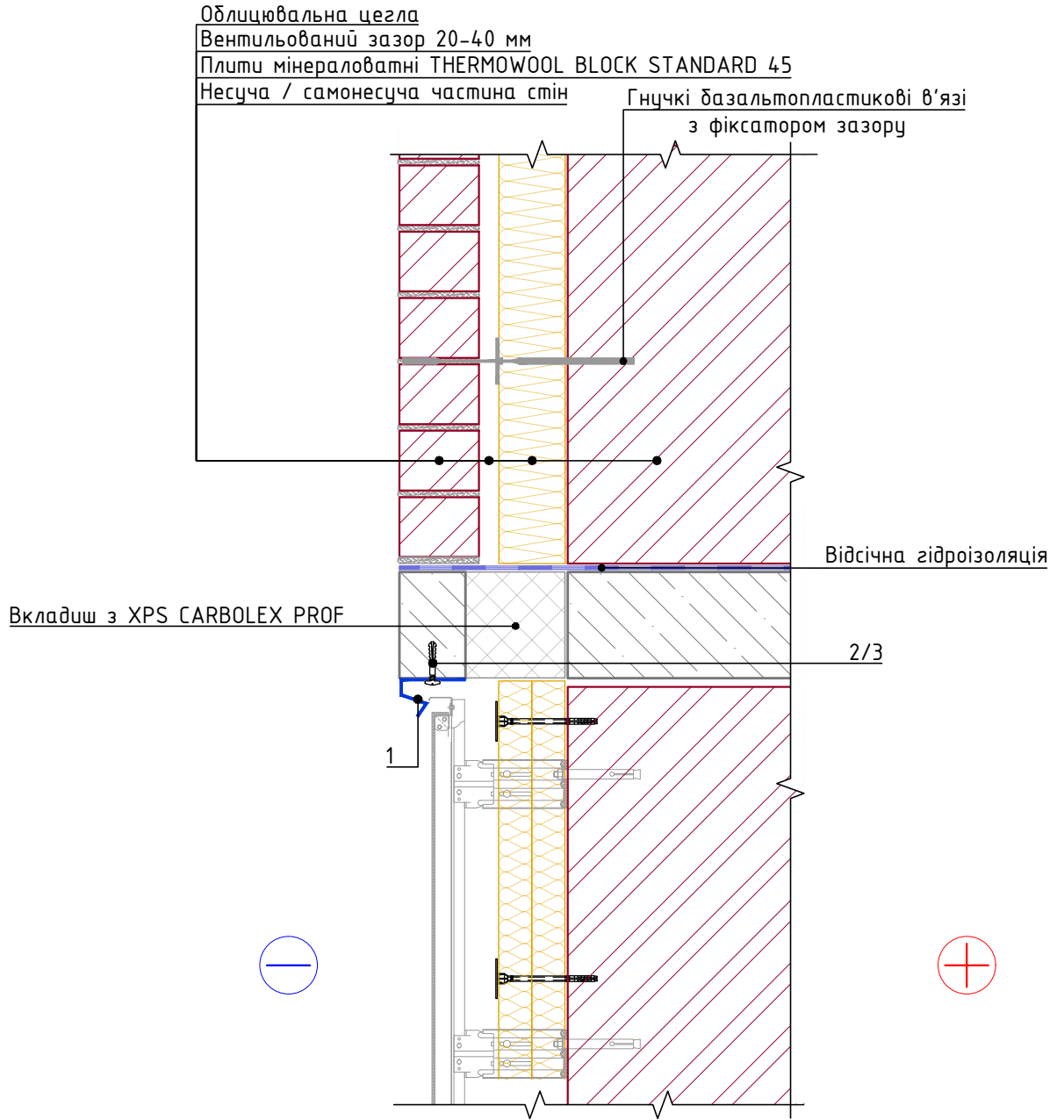
Специфікація на вузол В.6.2-2024.06

Поз.	Найменування	Витрата на 1 м.п. примикання.	Од.вим.	Примітка
1	Герметик поліуретановий	-		
2	Джгут ущільнючий	1,00	м.п.	
3	Демпфер з XPS CARBOLEX PROF	за проектом	м ³	

Стик вентиляованого фасаду та фасаду з облицювальною кладкою. Горизонтальний розріз

Арк.
6.2

Стик вентиляованого фасаду та фасаду з облицювальною кладкою.
Вертикальний розріз. Варіант 1



Специфікація на вузол В.6.3-2024.06

Поз.	Найменування	Витрата на 1 м.п. примикання.	Од.вим.	Примітка
1	Цокольний профіль без крапельника	за проектом	м.п.	
2	Саморіз гострокінцевий 4,8x50	5	шт.	
3	Анкерний елемент 8x45	5	шт.	

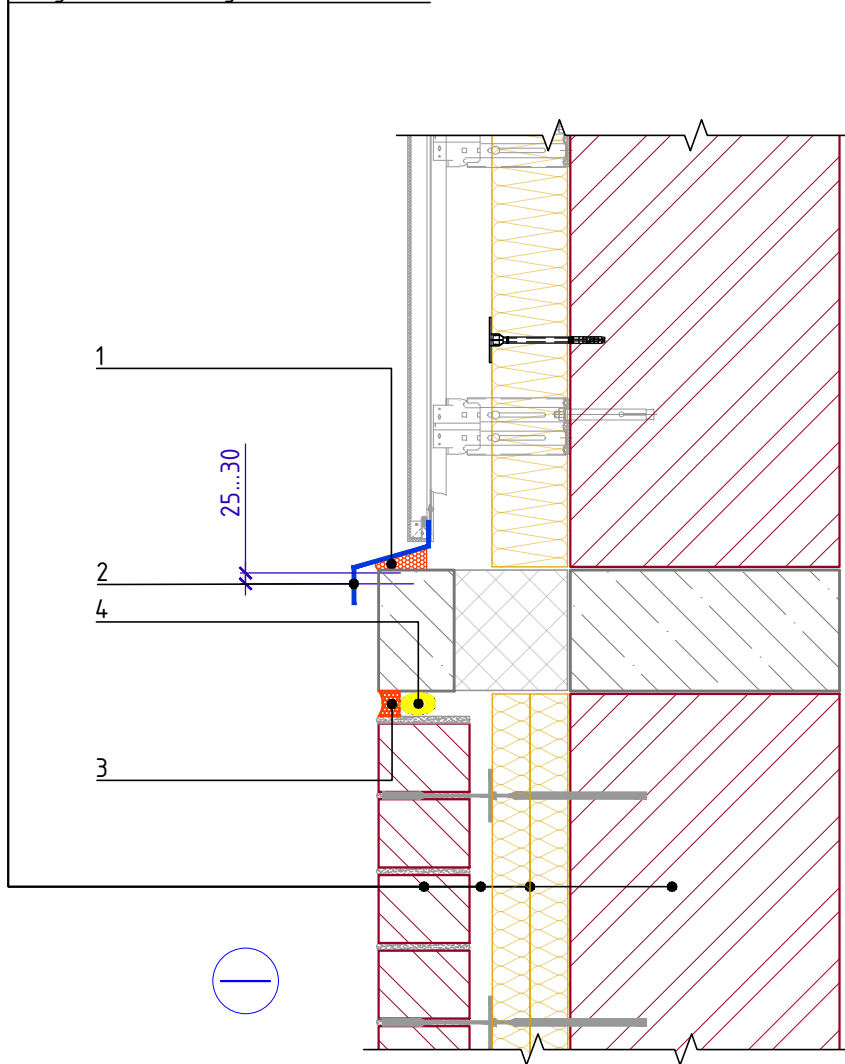
Зам. інв. №	Підпис і дата	Інв. № об.	Зм.	Кіл.	Арк.	№ док.	Підпис	Дата

Стик вентиляованого фасаду та фасаду з облицюв. кладкою. Вертик. розріз. Варіант 1

Арк.
6.3

Стик вентиляованого фасаду та фасаду з облицювальною кладкою.
Вертикальний розріз. Варіант 2

- Облицювальна цегла
- Вентилюваний зазор 20-40 мм
- Плити мінераловатні THERMOWOOL BLOCK STANDARD 45
- Несуча / самонесуча частина стін



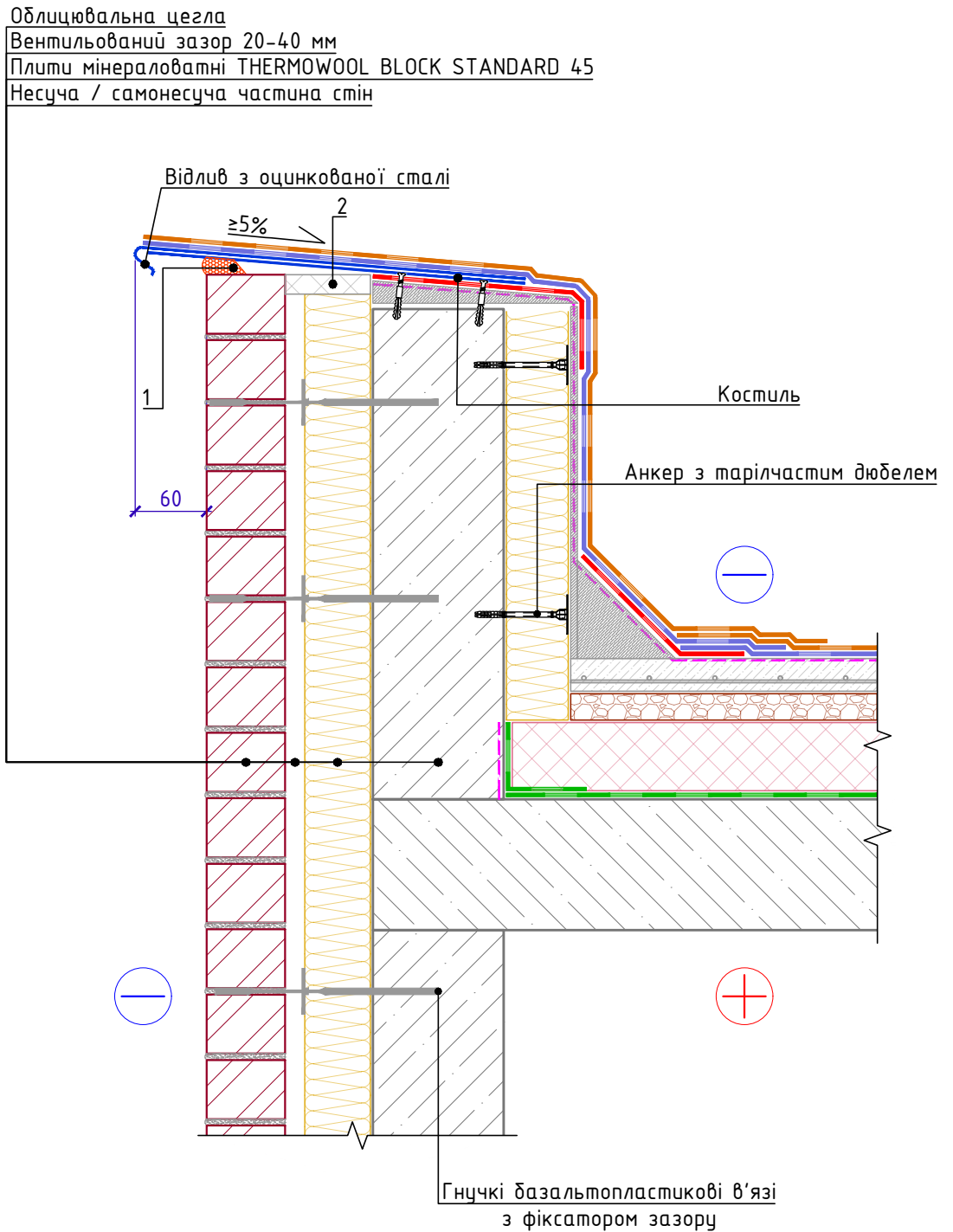
Специфікація на вузол В.6.4-2024.06

Поз.	Найменування	Витрата на 1 м.п. примикання.	Од.вим.	Примітка
1	Монтажна піна	за проектом	м ³	
2	Відлив з оцинкованої сталі	1,00	м.п.	
3	Герметик поліуретановий	-	м.п.	
4	Джгут ущільнючий	1,00	м.п.	

Зам. інв. №	
Підпис і дата	
Інв. № об.	

Стик вентиляованого фасаду та фасаду з облицюв. кладкою. Вертик. розріз. Варіант 2					Арк.
Зм.	Кіл.	Арк.	№ док.	Підпис	Дата

Примикання до плоскої покрівлі з влаштуванням парпету. Варіант 1



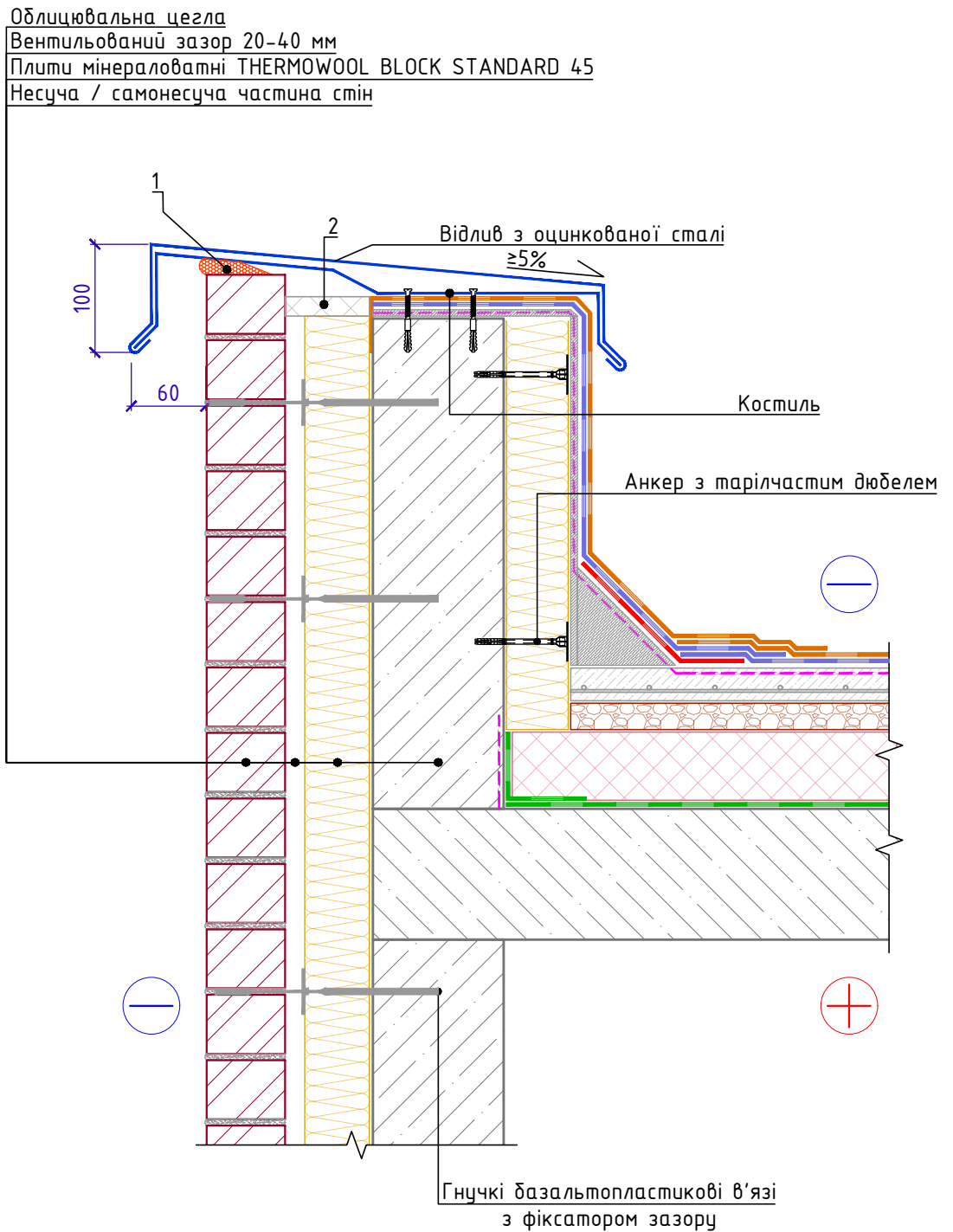
Специфікація на вузол В.7.1-2024.06

Поз.	Найменування	Витрата на 1 м.п. примикання.	Од.вим.	Примітка
1	Герметик універсальний нейтр. силіконовий	за проектом		
2	Демпфер з XPS CARBOLEX PROF	за проектом	м ³	

Зам. інв. №	
Підпис і дата	
Інв. № об.	

Примикання до плоскої покрівлі з влаштуванням парпету. Варіант 1					Арк.
Зм.	Кіл.	Арк.	№ док.	Підпис	Дата

Примикання до плоскої покрівлі з влаштуванням парпету. Варіант 2



Специфікація на вузол В.7.2-2024.06

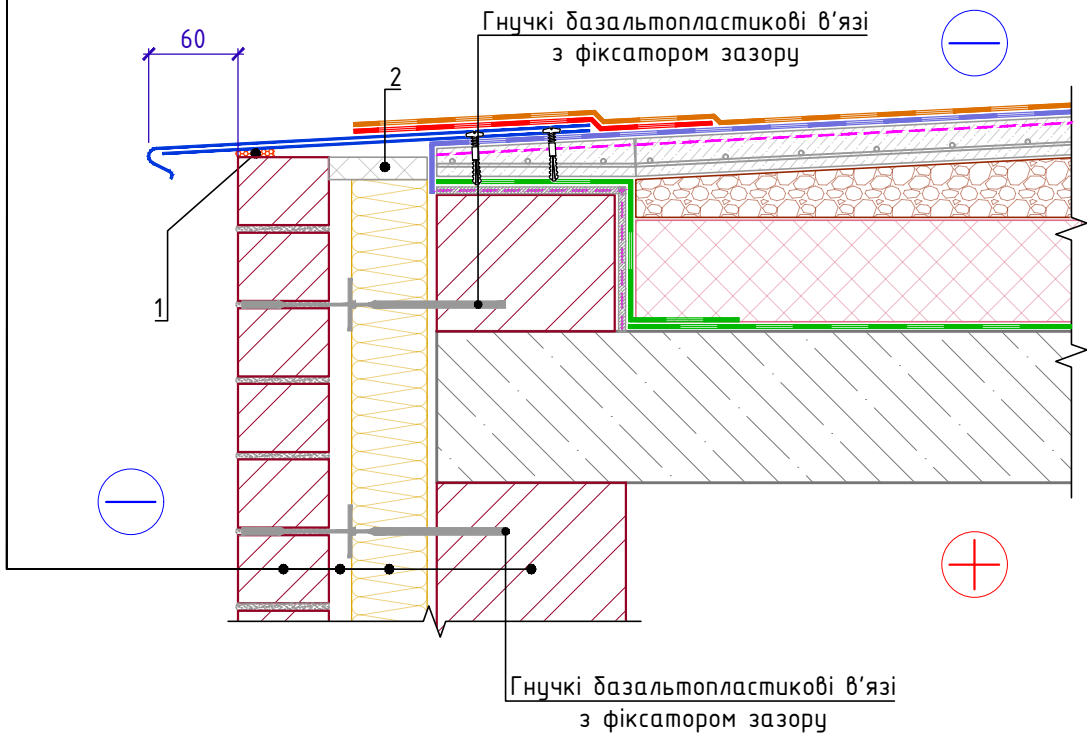
Поз.	Найменування	Витрата на 1 м.п. примикання.	Об'єм.	Примітка
1	Герметик універсальний нейтр. силіконовий	за проектом		
2	Демпфер з XPS CARBOLEX PROF	за проектом	м ³	

Зам. інв. №	
Підпис і дата	
Інв. № об.	

Зм.	Кіл.	Арк.	№ док.	Підпис	Дата	Примикання до плоскої покрівлі з влаштуванням парпету. Варіант 2	Арк.
							7.2

Примикання до плоскої покрівлі із зовнішнім неорганізованим водостоком

Облицювальна цегла
Вентилюваний зазор 20-40 мм
Плити мінераловатні THERMOWOOL BLOCK STANDARD 45
Несуча / самонесуча частина стін



Специфікація на вузол В.7.3-2024.06

Поз.	Найменування	Витрата на 1 м.п. примикання.	Од.вим.	Примітка
1	Герметик універсальний нейтр. силіконовий	за проектом		
2	Демпфер з XPS CARBOLEX PROF	за проектом	м ³	

- Кріпильний елемент (костиль) кріпити до стяжки. Крок влаштування костилів прийняти не більше 600 мм.
- Довжину секції відливу з оцинкованої сталі прийняти не більше 4 м. У місці стику секцій відливу укласти дві нитки герметизуючої мастики. Нахлест секцій прийняти не менше 150 мм.

Зам. інв. №

Підпис і дата

Інв. № об.

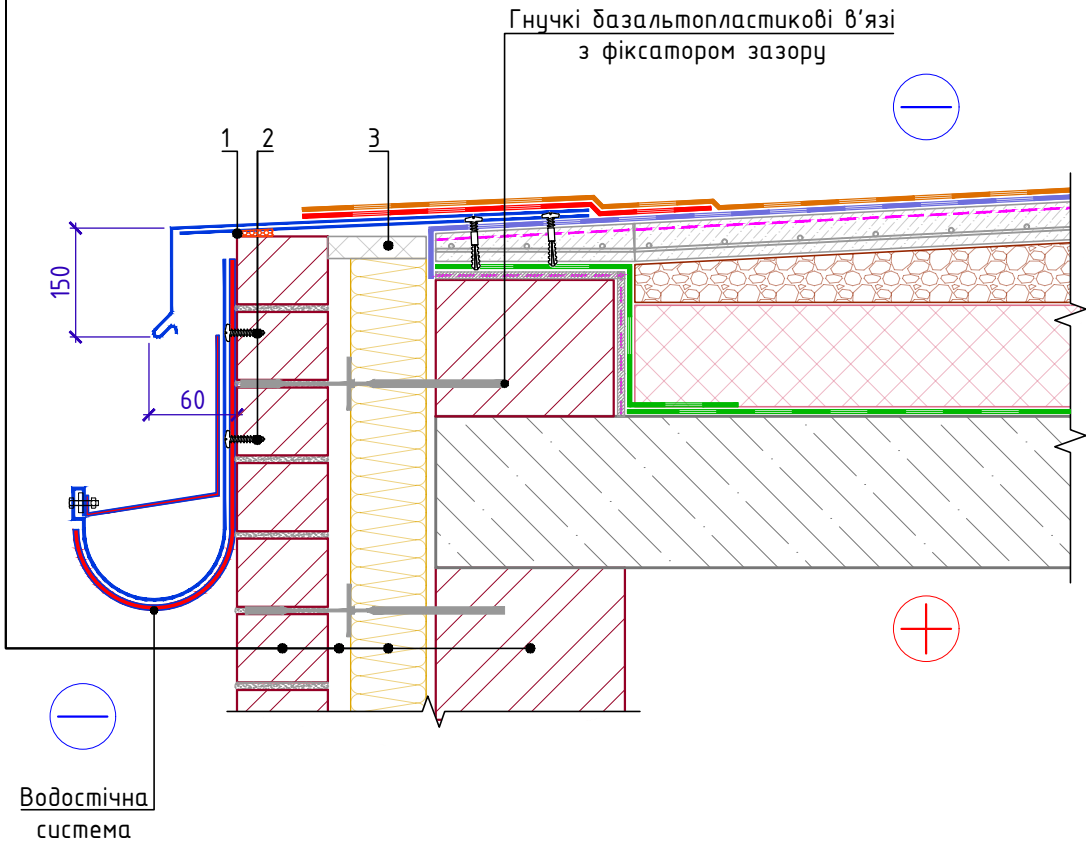
Зм.	Кіл.	Арк.	№ док.	Підпис	Дата

Примикання до плоскої покрівлі із зовнішнім неорганізованим водостоком

Арк.
7.3

Примикання до плоскої покрівлі із зовнішнім організованим водостоком

Облицювальна цегла
 Вентилюваний зазор 20-40 мм
 Плити мінераловатні THERMOWOOL BLOCK STANDARD 45
 Несуча / самонесуча частина стін



Специфікація на вузол В.7.4-2024.06

Поз.	Найменування	Витрата на 1 м.п. примикання.	Од.вим.	Примітка
1	Герметик універсальний нейтр. силіконовий	за проектом		
2	Дистанційний анкерний болт з терморозривом	за проектом	шт.	
3	Демпфер з XPS CARBOLEX PROF	за проектом	м ³	

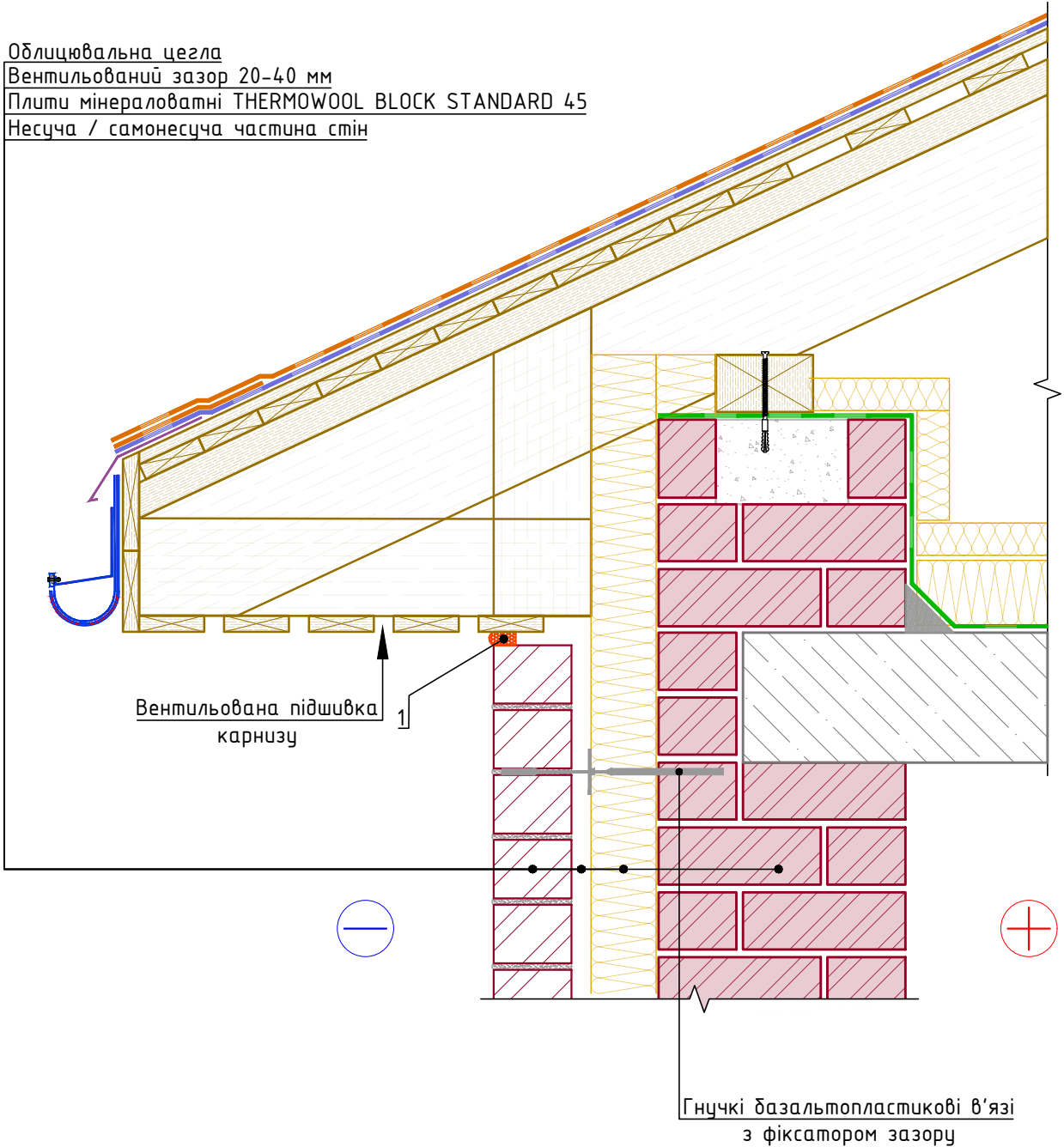
- Кріпильний елемент (костиль) кріпити до стяжки. Крок влаштування костилів прийняти не більше 600 мм.
- Довжину секції відливу з оцинкованої сталі прийняти не більше 4 м. У місці стику секцій відливу укласти дві нитки герметизуючої мастики. Нахлест секцій прийняти не менше 150 мм.

Зам. інв. №	
Підпис і дата	
Інв. № об.	

Зм.	Кіл.	Арк.	№ док.	Підпис	Дата	Примикання до плоскої покрівлі із зовнішнім організованим водостоком	Арк. 7.4
-----	------	------	--------	--------	------	----------------------------------------------------------------------	----------

Примикання до скатної покрівлі з холодним горіщем.
Карнизний вузол

Облицювальна цегла
Вентильований зазор 20-40 мм
Плити мінераловатні THERMOWOOL BLOCK STANDARD 45
Несуча / самонесуча частина стіни



Специфікація на вузол В.7.5-2024.06

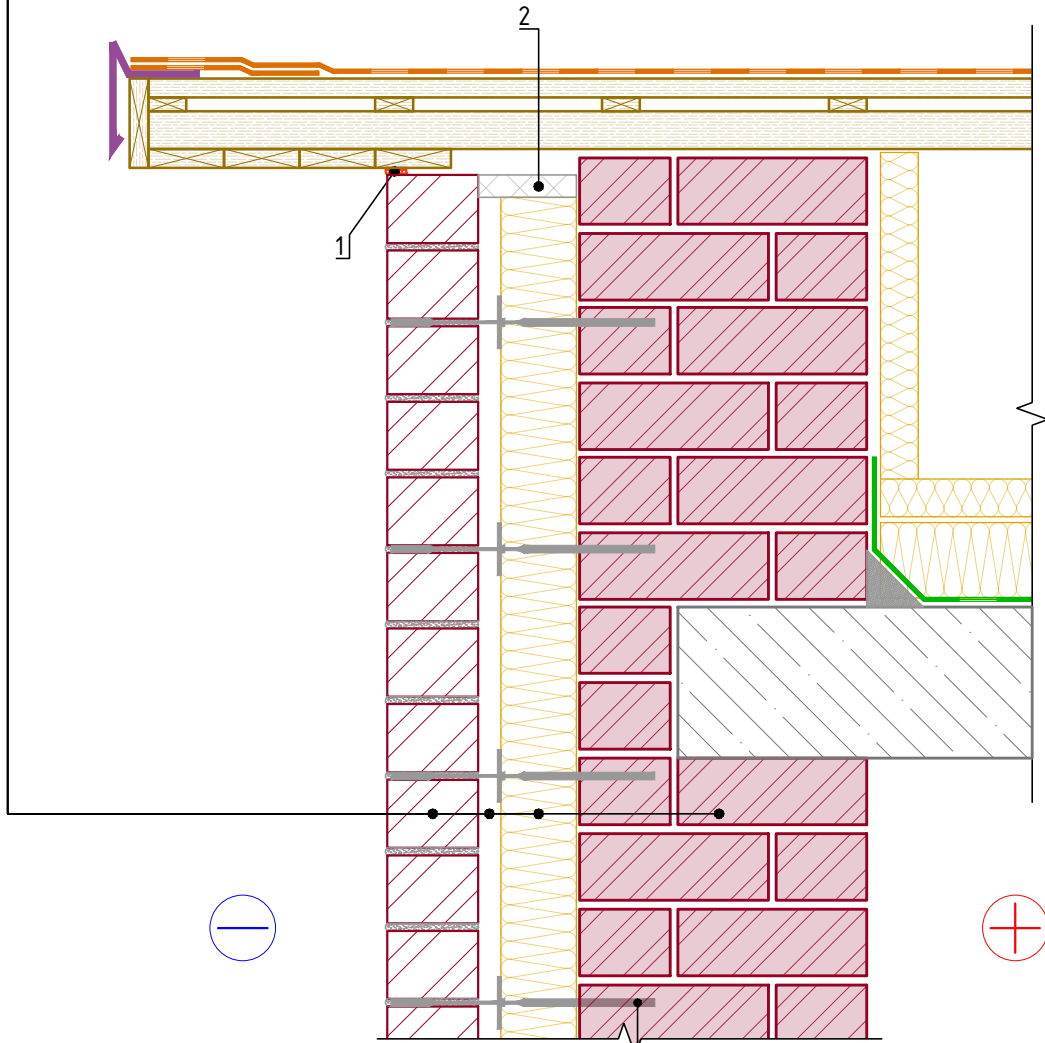
Поз.	Найменування	Витрата на 1 м.п. примикання.	Од.вим.	Примітка
1	Герметик універсальний нейтр. силіконовий	за проектом		

Зам. інв. №	
Підпис і дата	
Інв. № об.	

Зм.	Кіл.	Арк.	№ док.	Підпис	Дата	Примикання до скатної покрівлі з холодним горіщем. Карнизний вузол	Арк.
							7.5

Примикання до фронто́ну скатної покрівлі з холодним горищем

Облицювальна цегла
Вентильований зазор 20-40 мм
Плити мінераловатні THERMOWOOL BLOCK STANDARD 45
Несуча / самонесуча частина стін



Гнучкі базальтопластикові в'язі з фіксатором зазору

Специфікація на вузол В.7.6-2024.06

Поз.	Найменування	Витрата на 1 м.п. примикання.	Од.вим.	Примітка
1	Герметик універсальний нейтр. силіконовий	за проектом		
2	Демпфер з XPS CARBOLEX PROF	за проектом	м ³	

Зам. інв. №	
Підпис і дата	
Інв. № об.	

Зм.	Кіл.	Арк.	№ док.	Підпис	Дата	<p>Примикання до фронто́ну скатної покрівлі з холодним горищем</p>	Арк.
							7.6